

Cette documentation a pour objet de guider le patient dans l'accès à ses examens radiologiques réalisés à la SIMSE

### Prérequis

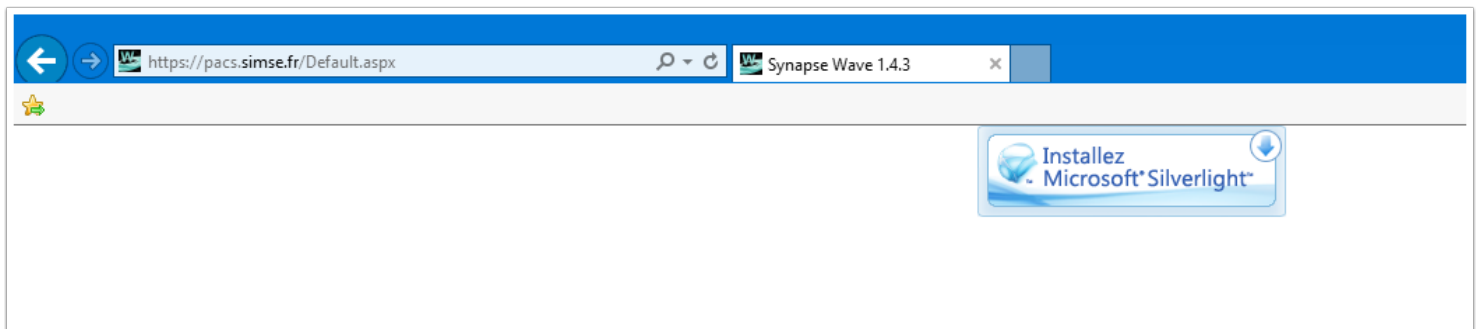
Vous devez disposer d'une connexion Internet, du navigateur Internet Explorer et du logiciel Silverlight.

### Vérification de la bonne installation de Microsoft Silverlight

Avec Internet Explorer, rendez-vous sur la page suivante : <https://pacs.simse.fr>

Si la page suivante s'affiche, vous devez procéder à l'installation en suivant les instructions qui vous seront données. Cette installation n'est nécessaire qu'à la première connexion.

Si la page de connexion s'affiche, l'installation n'est pas nécessaire, rendez-vous alors à l'étape "**Vous connecter**"



## Vous connecter

Rendez-vous sur la page <http://simse.fr> puis cliquez sur le bouton "Accès Patient"

The screenshot shows the SIMSE website homepage. At the top left is the SIMSE logo with the text 'IMAGERIE MÉDICALE' and 'Société d'Imagerie Médicale Strasbourg Europe'. To the right is a navigation menu with links: ACCUEIL | L'ÉQUIPE | NOS CABINETS | LES EXAMENS | VOUS ALLEZ PASSER UNE IRM. In the top right corner, there is a button labeled 'Accès pros' with a lock icon. Below the navigation menu, there is a banner for 'Espace Européen de l'Entreprise Le "Carré blanc"'. The banner features a photograph of a modern building and includes the text: 'Espace Européen de l'Entreprise Le "Carré blanc"', '1 rue de Zagreb - 67300 Schiltigheim', and 'Tél. : 03 90 20 16 00'. Above the banner, there is a section titled 'Vos résultats d'examens en ligne' with two buttons: 'Accès patient' (highlighted with a red box) and 'Accès médecin'.

## Entrez les informations de votre examen

Entrez dans les champs correspondants votre **numéro d'examen**, présent sur votre compte-rendu (1) ainsi que votre **date de naissance au format JJ/MM/AAAA** (2) puis cliquez sur "**connexion**" (3)

**SIMSE** IMAGERIE MÉDICALE  
Société d'Imagerie Médicale Strasbourg Europe

Wave

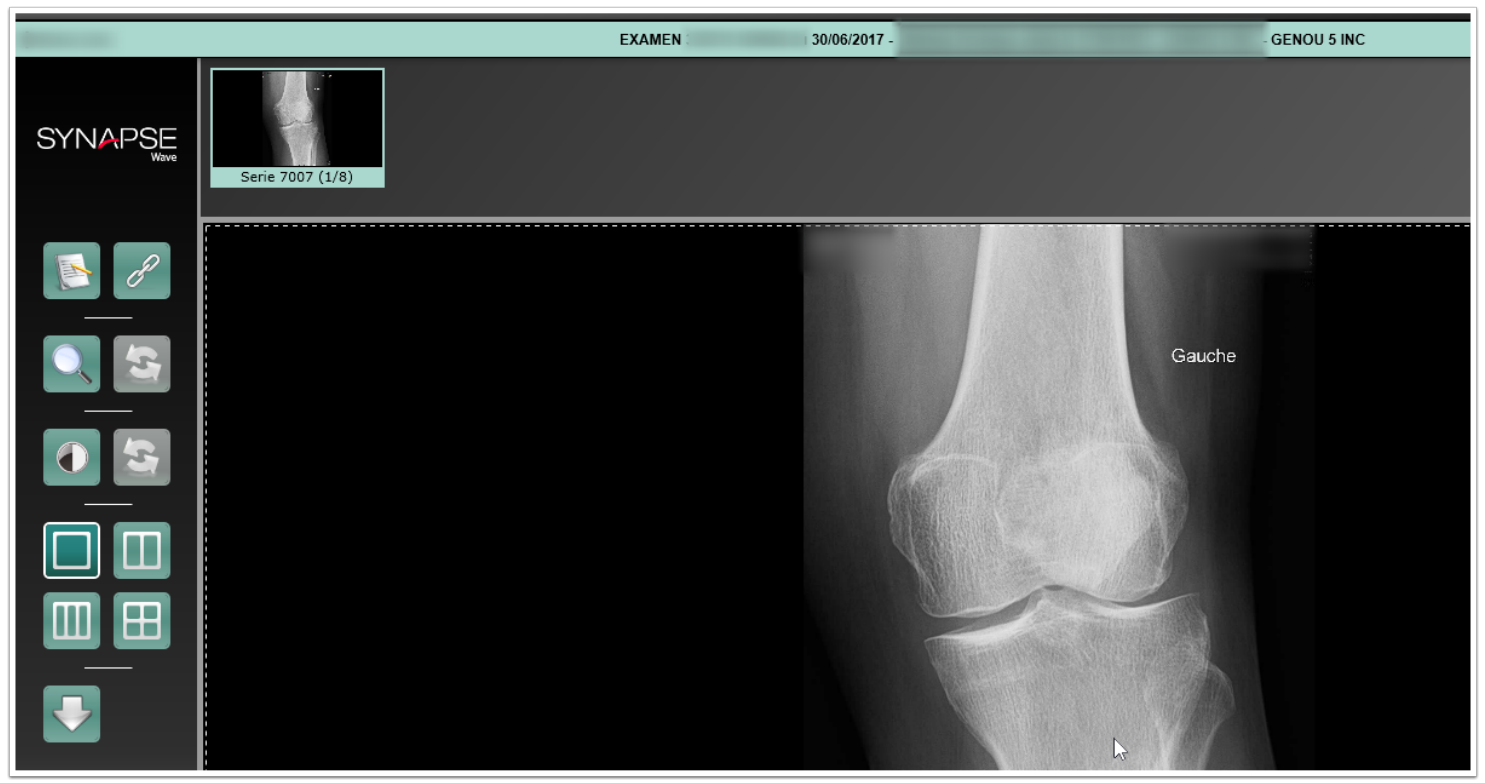
Identifiant

Mot de passe

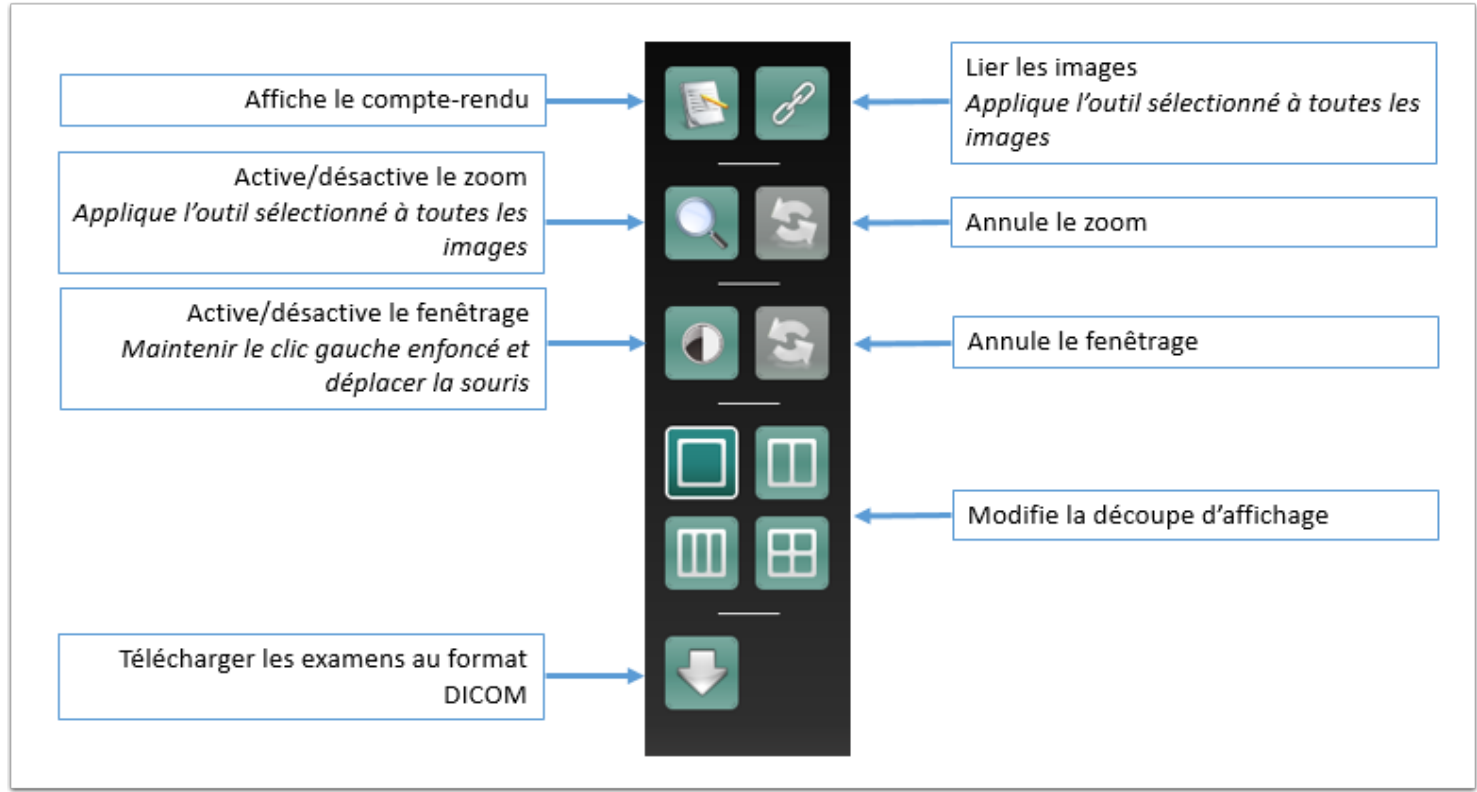
Connexion

## Visualisez votre examen

Vous arrivez alors sur votre examen



## Description des outils



## Vous deconnecter

Pour vous deconnecter, fermez la fenêtre Internet Explorer