

## Accès aux examens de vos patients

Cette documentation a pour objet de guider le prescripteur dans l'accès aux examens des patients adressés à la SIMSE

### Prérequis

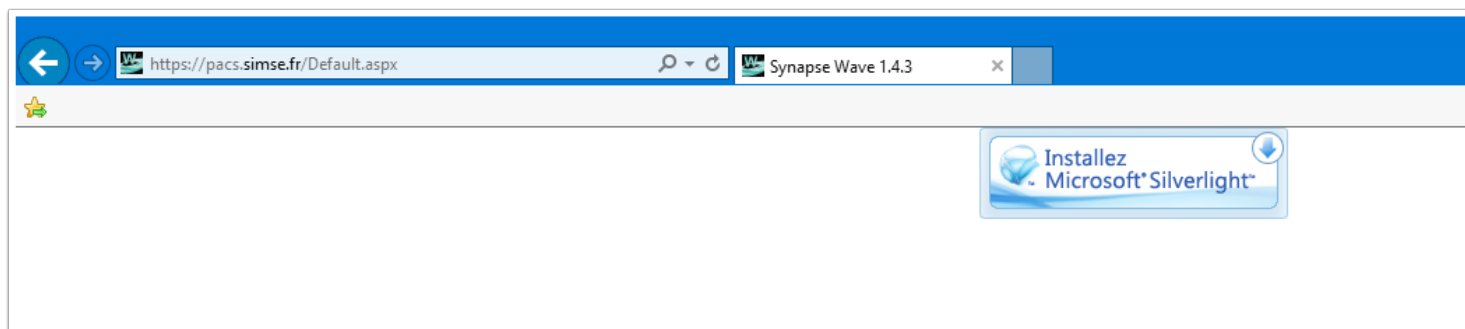
Vous devez disposer d'une connexion Internet, du navigateur Internet Explorer et du logiciel Silverlight.

### Vérification de la bonne installation de Microsoft Silverlight

Avec Internet Explorer, rendez-vous sur la page suivante : <https://pacs.simse.fr>

Si la page suivante s'affiche, vous devez procéder à l'installation en suivant les instructions qui vous seront données. Cette installation n'est nécessaire qu'à la première connexion.

Si la page de connexion s'affiche, l'installation n'est pas nécessaire, rendez-vous alors à l'étape "**Vous connecter**"



## Accès aux examens de vos patients

### Vous connecter

Rendez-vous sur la page <http://simse.fr> puis cliquez sur le bouton "Accès Médecin"

The screenshot shows the SIMSE website homepage. At the top left is the SIMSE logo with the text 'IMAGERIE MÉDICALE' and 'Société d'Imagerie Médicale Strasbourg Europe'. To the right is a navigation menu with links: ACCUEIL | L'ÉQUIPE | NOS CABINETS | LES EXAMENS | VOUS ALLEZ PASSER UNE IRM. In the top right corner, there is a button labeled 'Accès pros' with a lock icon. Below the navigation menu, there is a banner for 'Espace Européen de l'Entreprise Le "Carré blanc"' with the address '1 rue de Zagreb - 67300 Schiltigheim' and phone number 'Tél. : 03 90 20 16 00'. On the right side of the banner, there is a section titled 'Vos résultats d'examens en ligne' with two buttons: 'Accès patient' and 'Accès médecin'. The 'Accès médecin' button is highlighted with a red rectangular box.

## Accès aux examens de vos patients

### Entrez les informations de votre examen

Entrez dans les champs correspondants **votre identifiant prescripteur (1)** ainsi que votre **mot de passe personnel (2)** puis cliquez sur "connexion" (3).

*NB : Si vous n'avez pas d'identifiant, vous pouvez en faire la demande en vous rendant sur la page suivante : <http://simse.fr/>*

**SIMSE** IMAGERIE MÉDICALE  
Société d'Imagerie Médicale Strasbourg Europe

Wave

Identifiant

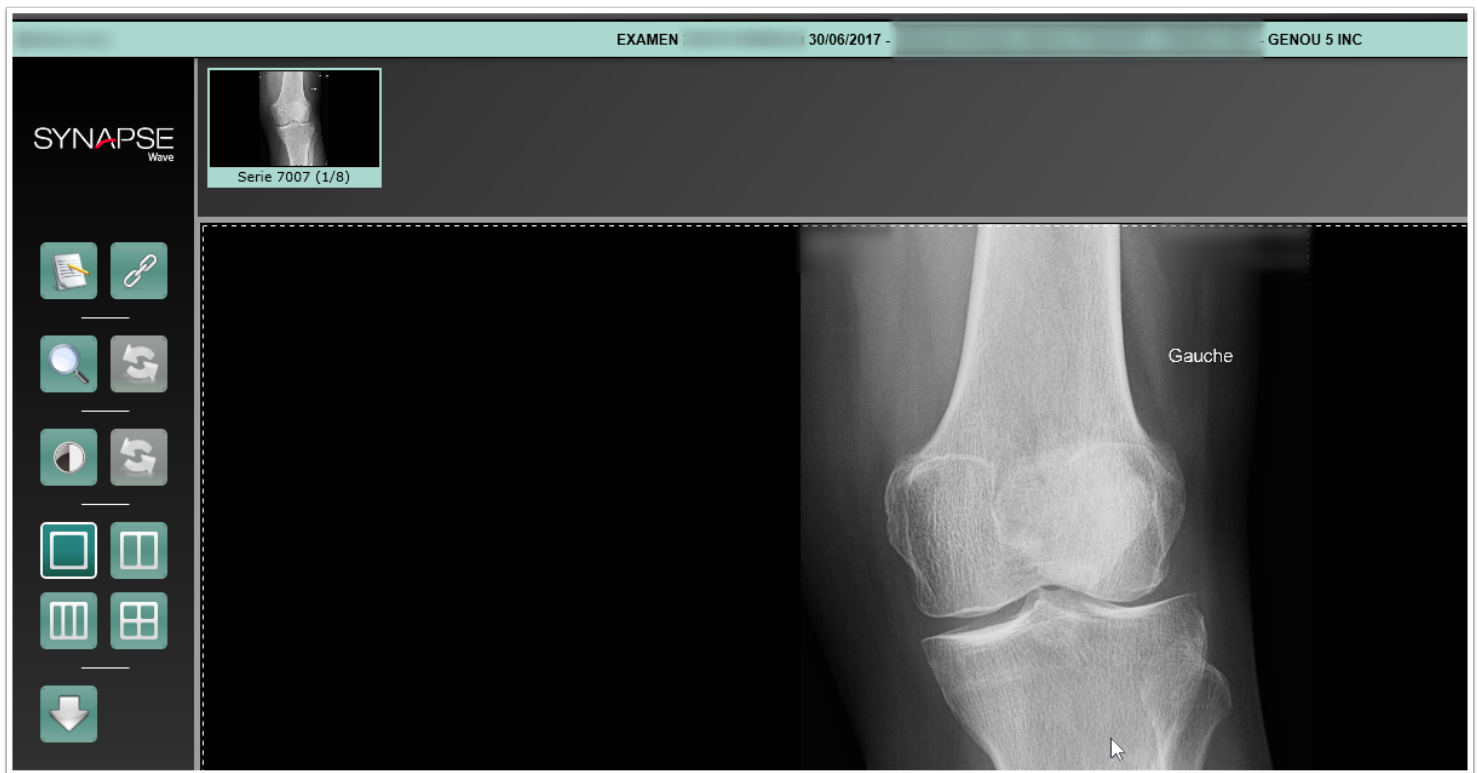
Mot de passe

Connexion  [Accès Médecin](#)

## Accès aux examens de vos patients

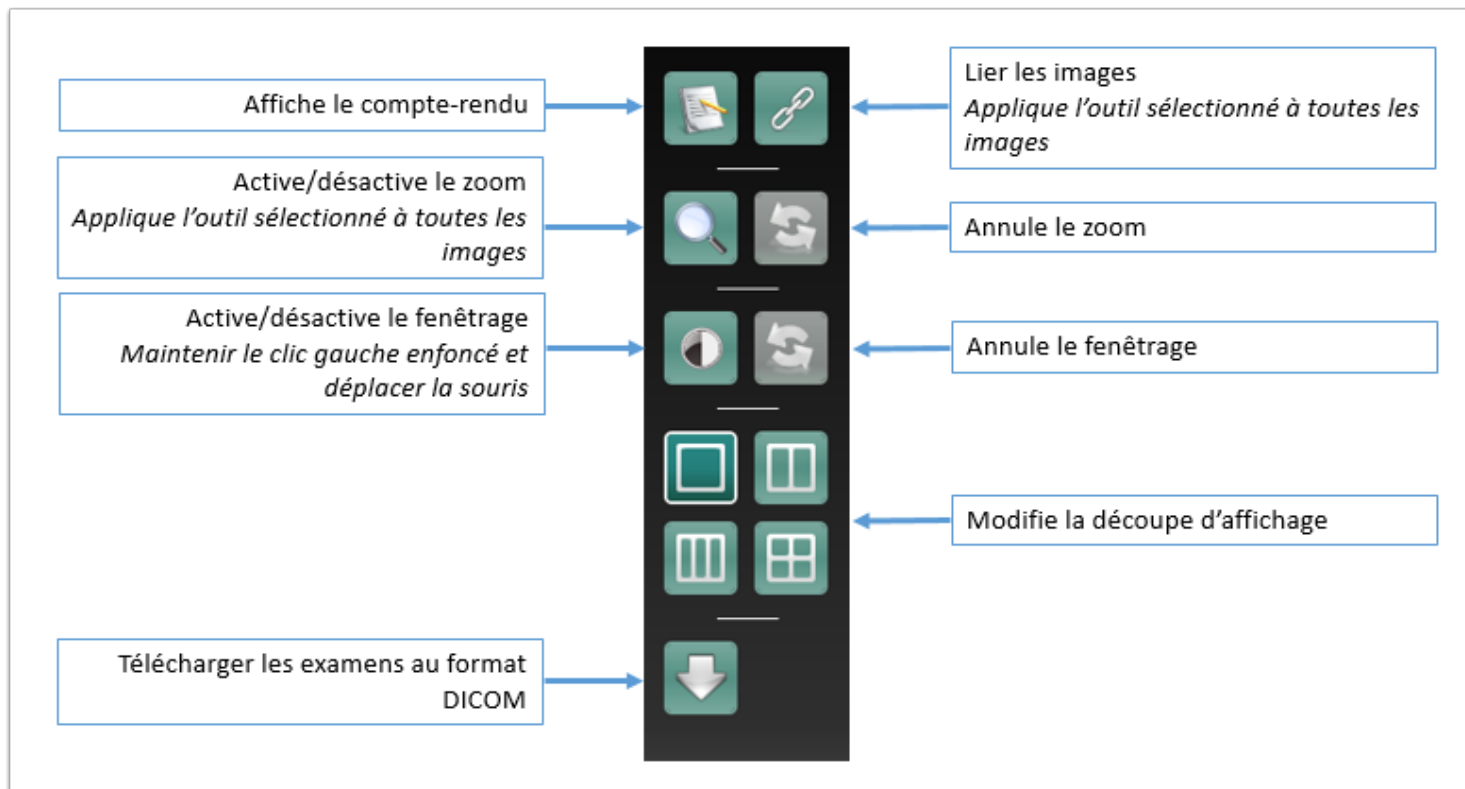
### Visualisez votre examen

Vous arrivez alors sur l'examen de votre patient.



## Accès aux examens de vos patients

### Description des outils



### Vous deconnecter

Pour vous deconnecter, fermez la fenêtre Internet Explorer